

Wartungsanleitung.



Das TITAN-Beschlagsystem:
iP, AF, A300, FAVORIT.

SIEGENIA AUBI[®]
SOLUTIONS INSIDE

FENSTERBESCHLÄGE

TÜRBECHLÄGE

SCHIEBETÜRBECHLÄGE

LÜFTUNGS- UND GEBÄUDETECHNIK

Inhaltsverzeichnis

Sicherheitshinweise	2
Ein- und Aushängen des Fensterflügels	3
Justierung einstellbarer Beschlagteile	4
- Schere	5
- Schere - Scherenlager	6
- Verschlussstelle	7
- Kippflügelband - Eckband	8
- Falzeckband - Umlenkung	9
- Ecklager	10
- Schnäpper - Flügelheber - Auflauf	11
- Kiplager - Zusatzbauteil schwer	12

Zielgruppe

Diese Dokumentation richtet sich ausschließlich an Fensterfachbetriebe. Alle hierin beschriebenen Arbeiten dürfen ausschließlich durch erfahrenes Fachpersonal ausgeführt werden!

Feedback zur Dokumentation

Hinweise und Vorschläge, die zur Verbesserung unserer Dokumentation beitragen, nehmen wir gerne entgegen. Bitte senden Sie uns Ihre Anregungen per E-Mail an 'dokumentation@siegenia-aubi.com'.

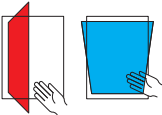
Sicherheitshinweise

- Achten Sie bei allen Arbeiten an Fenstern/Fenstertüren auf Ihre Sicherheit!
- Kinder und Personen, die die Gefahren nicht einschätzen können, von der Gefahrenstelle fernhalten!
- Lassen Sie keine Schmiermittel zu Boden tropfen und keine Werkzeuge im Arbeitsbereich herumliegen!



Verletzungsgefahr durch Sturz aus geöffneten Fenstern

- Verwenden Sie nur standfeste Trittleitern.
- Sichern Sie sich gegen Herausfallen aus dem Fenster.
- Halten Sie sich nicht am geöffneten Fensterflügel fest.



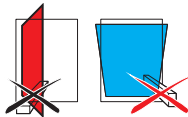
Verletzungsgefahr durch Einklemmen von Körperteilen

- Beim Schließen von Fenstern/Fenstertüren niemals in die Öffnung zwischen Flügel und Blendrahmen greifen.



Verletzungsgefahr und Sachschäden durch Andrücken des Flügels gegen den Öffnungsrand

- Andrücken des Flügels gegen den Öffnungsrand (Mauerlaibung) unterlassen.



Verletzungsgefahr und Sachschäden durch Einbringen von Hindernissen zwischen Flügel und Rahmen

- Einbringen von Hindernissen in die Öffnung zwischen Flügel und Rahmen unterlassen.



Verletzungsgefahr und Sachschäden durch Zusatzbelastung des Flügels

- Zusatzbelastung des Flügels unterlassen.



Verletzungsgefahr durch Windeinwirkung

- Windeinwirkungen auf den geöffneten Flügel vermeiden.
- Bei Wind/Durchzug Fenster verschließen und verriegeln.

! WARNUNG

Verletzungsgefahr bei Funktionsstörung desisterelements!

- ▶ Betätigen Sie bei Funktionsstörung das Fenster nicht weiter.
- ▶ Sichern Sie das Fenster und lassen Sie es umgehend von einem **Fachbetrieb** instand setzen.

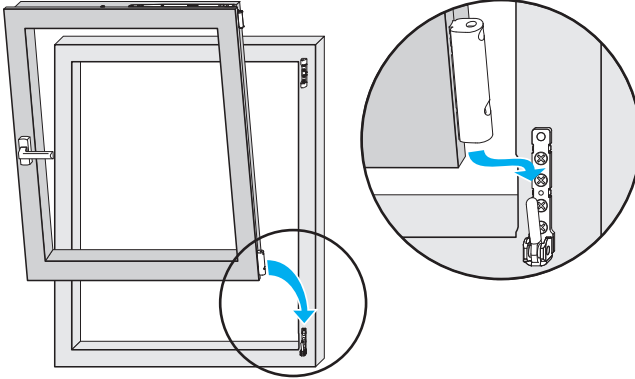
Ein- und Aushängen des Fensterflügels

Fensterflügel einhängen

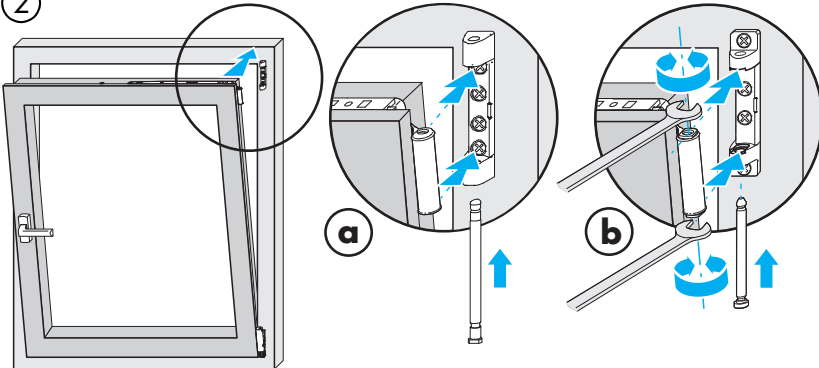
Fensterflügel immer in der gleichen Stellung ein- und aushängen!



①



②



a = TITAN iP, AF und A300

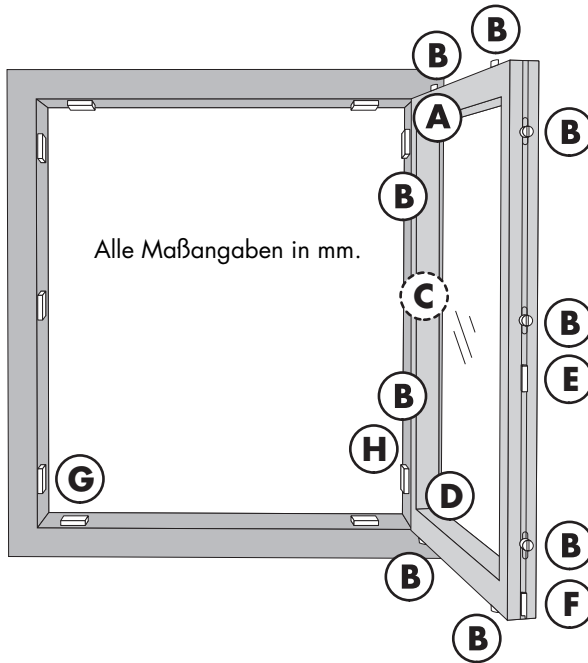
b = FAVORIT

Stellung der Hülsen zur Aufnahme in das Scherenlager beachten
– obere und untere Hülse müssen parallel stehen!

Fensterflügel aushängen

Aushängen in umgekehrter Reihenfolge.

Justierung einstellbarer Beschlagteile



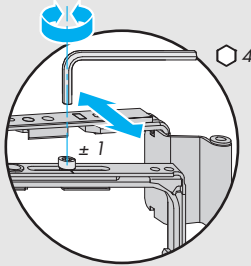
- A** Schere und Scherenlager
- B** Verschlussstelle
- C** Kippflügelband (nur bei Kippflügel)
- D** Eckband - Falzeckband - Umlenkung - Ecklager
- E** Türschnäpper
- F** Flügelheber
- G** Auflauf - Kipplager
- H** Zusatzbauteil schwer

Justierung einstellbarer Beschlagteile

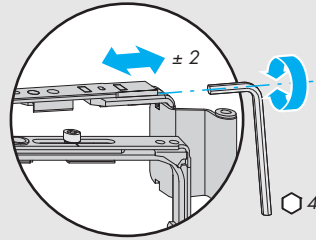
A Schere

TITAN iP, AF

Andruckeinstellung

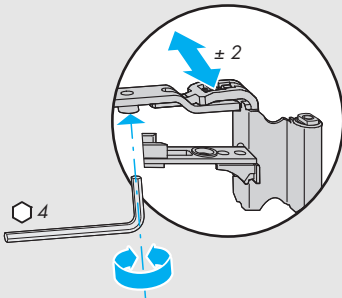


Seiteneinstellung

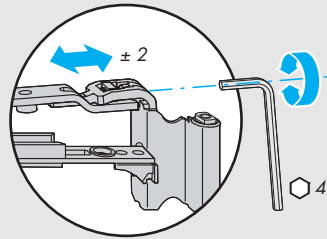


FAVORIT

Andruckeinstellung

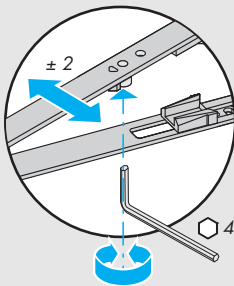


Seiteneinstellung

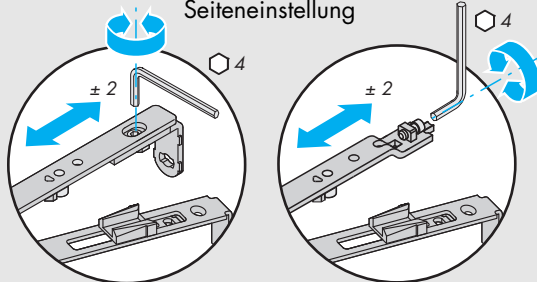


A300

Andruckeinstellung



Seiteneinstellung

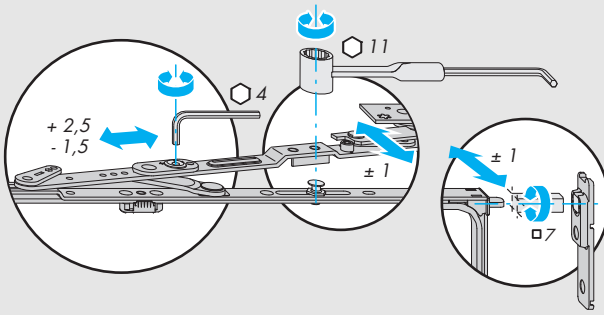


Justierung einstellbarer Beschlagteile

A Schere V-V

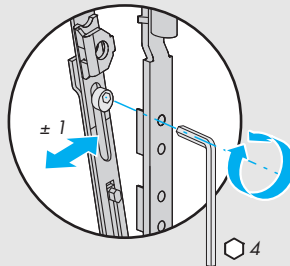
Seiteneinstellung

Andruckeinstellung



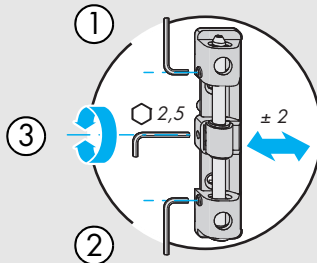
A Schere Rundbogen

Andruckeinstellung



A Scherenlager Rundbogen

Seiteneinstellung

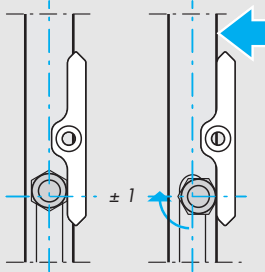
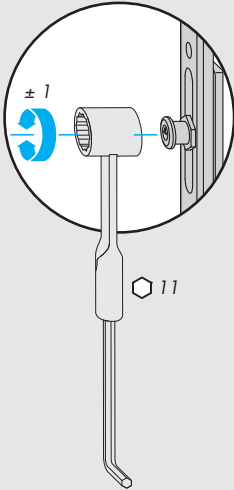


Justierung einstellbarer Beschlagteile

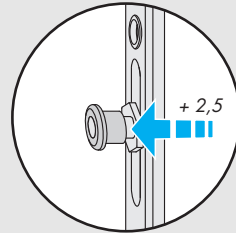
Ⓑ Verschlussstelle

TITAN iP, AF - Komfortpilzbolzen

Andruckeinstellung

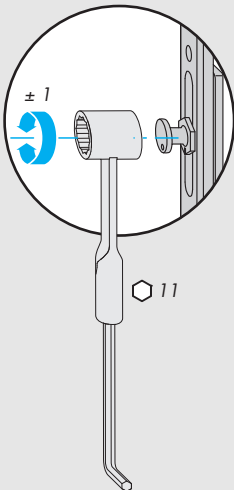


Einstellung



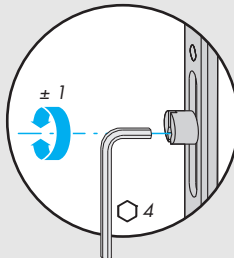
TITAN iP/FAVORIT

Andruckeinstellung

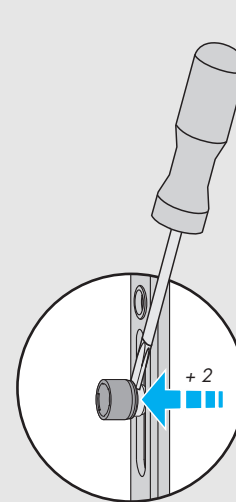
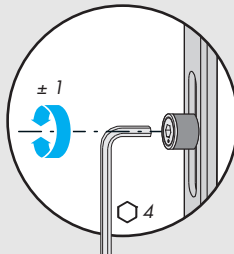


TITAN iP/FAVORIT/A300

Andruckeinstellung



Einstellung

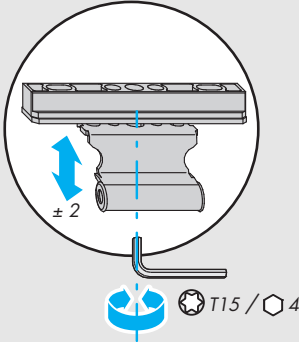


Justierung einstellbarer Beschlagteile

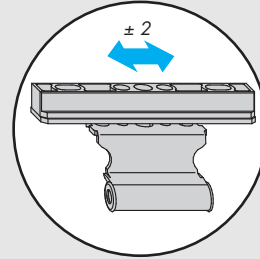
Ⓒ Kippflügelband

Bandseite TITAN/Si-line

Höheneinstellung



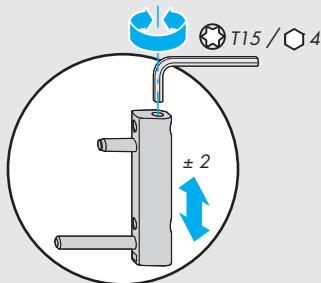
Seiteneinstellung



Ⓓ Eckband

Bandseite TITAN/Si-line

Höheneinstellung

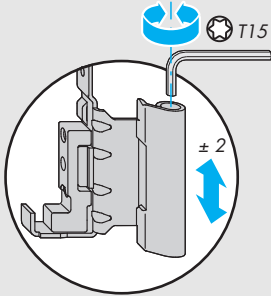


Justierung einstellbarer Beschlagteile

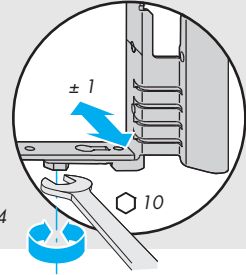
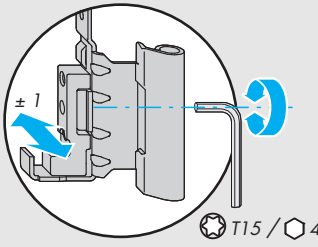
ⓓ Falzeckband

Bandseite TITAN/Si-line

Höheneinstellung

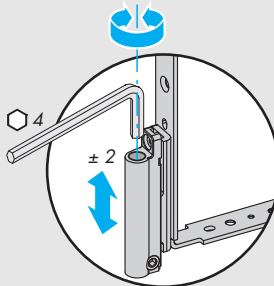


Seiteneinstellung



Bandseite A300

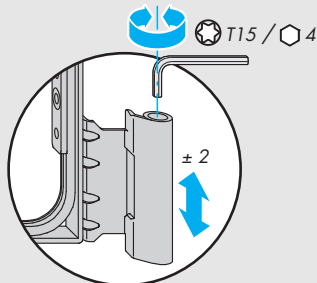
Höheneinstellung



ⓓ Umlenkung

Bandseite TITAN/Si-line

Höheneinstellung

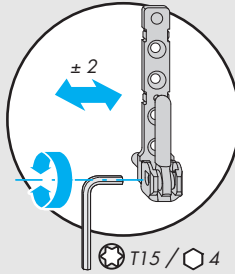


Justierung einstellbarer Beschlagteile

D Ecklager

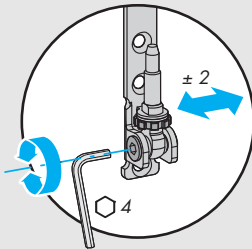
Bandseite TITAN/Si-line

Seiteneinstellung

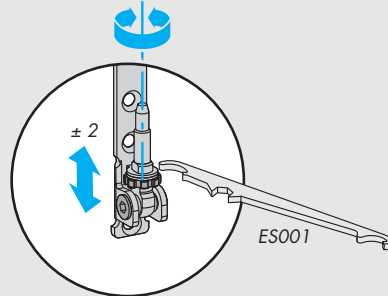


Bandseite A300

Seiteneinstellung

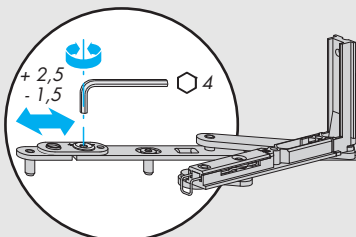


Höheneinstellung

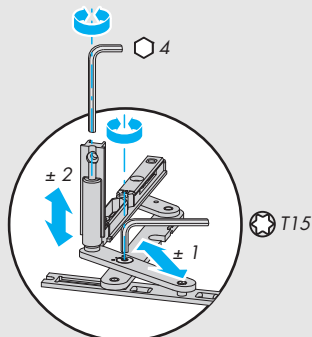


D Ecklager V-V

Seiteneinstellung



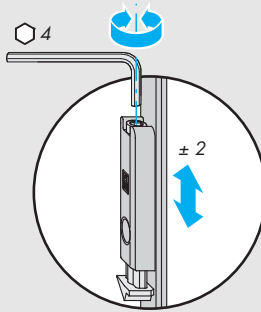
Höhen- und Andruckeinstellung



Justierung einstellbarer Beschlagteile

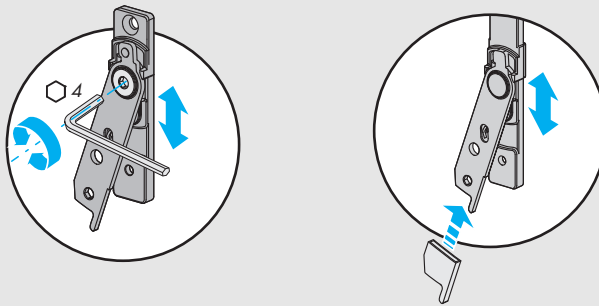
E Schnäpper

Höheneinstellung



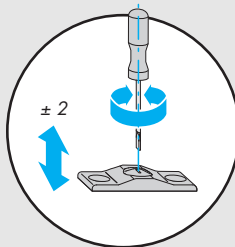
F Flügelheber/- mit Fehlbedienungssperre

Höheneinstellung



G Auflauf Rundbogen

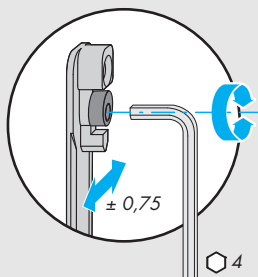
Höheneinstellung



Justierung einstellbarer Beschlagteile

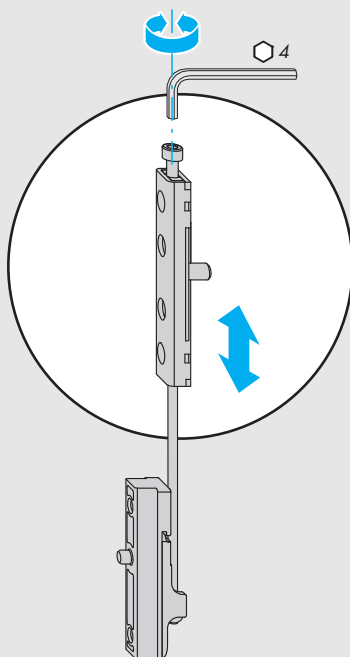
Ⓒ Kipplager

Andruckeinstellung



Ⓗ Zusatzbauteil V-V schwer

Höheneinstellung





SIEGENIA-AUBI KG
Beschlag- und Lüftungstechnik
Industriestraße 1–3
D-57234 Wilnsdorf

Telefon: +49 271 3931-0
Telefax: +49 271 3931-333
post@siegenia-aubi.com
www.siegenia-aubi.com



SIEGENIA-AUBI weltweit:

Benelux Telefon: +32 9281 1312
China Telefon: +86 10 8739 89-51/-52/-53
Deutschland Telefon: +49 271 3931-0
Frankreich Telefon: +33 38961 8131
Großbritannien Telefon: +44 2476 622000
Italien Telefon: +39 02935 3601
Kasachstan Telefon: +7 7272 2914033

Österreich Telefon: +43 6225 8301
Polen Telefon: +48 7744 77700
Russland Telefon: +7 495 7211762
Schweiz Telefon: +41 333 4610-10
Südkorea Telefon: +82 31 7985590
Türkei Telefon: +90 272 2234862
Ukraine Telefon: +38 044 4637979
Ungarn Telefon: +36 76 500810

Sprechen Sie mit Ihrem Fachbetrieb:

*Linther Straße 1
14822 Linthe
Tel.: 03 38 44. 7 50 6-0
Fax: 03 38 44. 7 50 6-37*



*Ellernstraße 6 - 8
32457 Porta Westfalica
Tel.: 057 31. 84 22 2-0
Fax: 057 31. 84 22 2-37*

www.porta-bauelemente.de